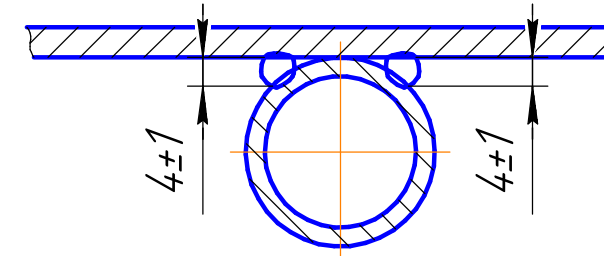
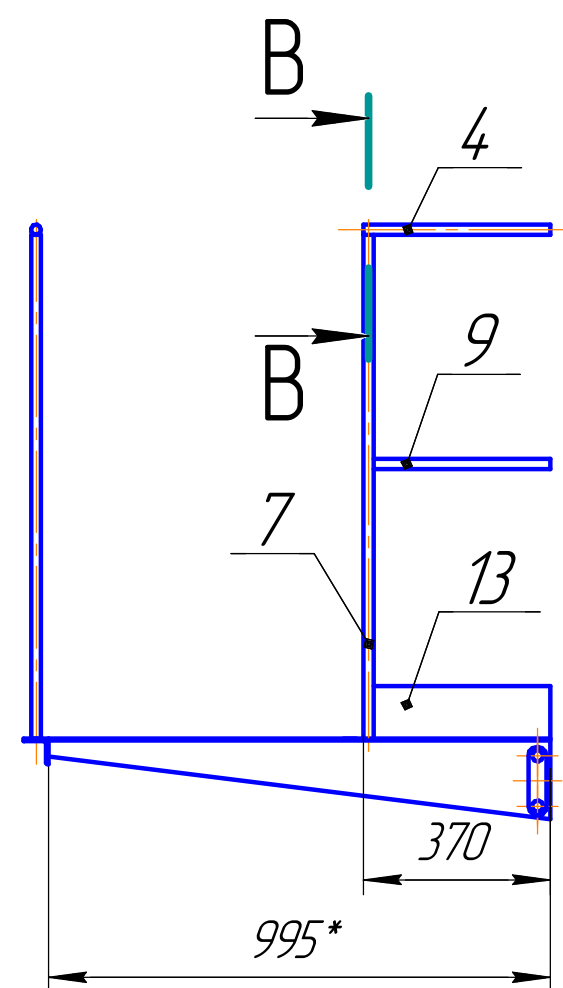
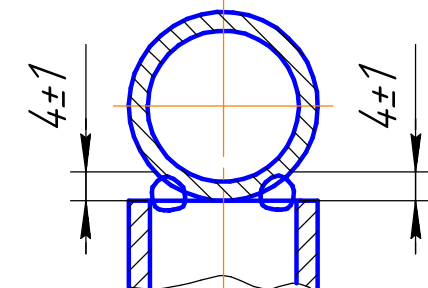


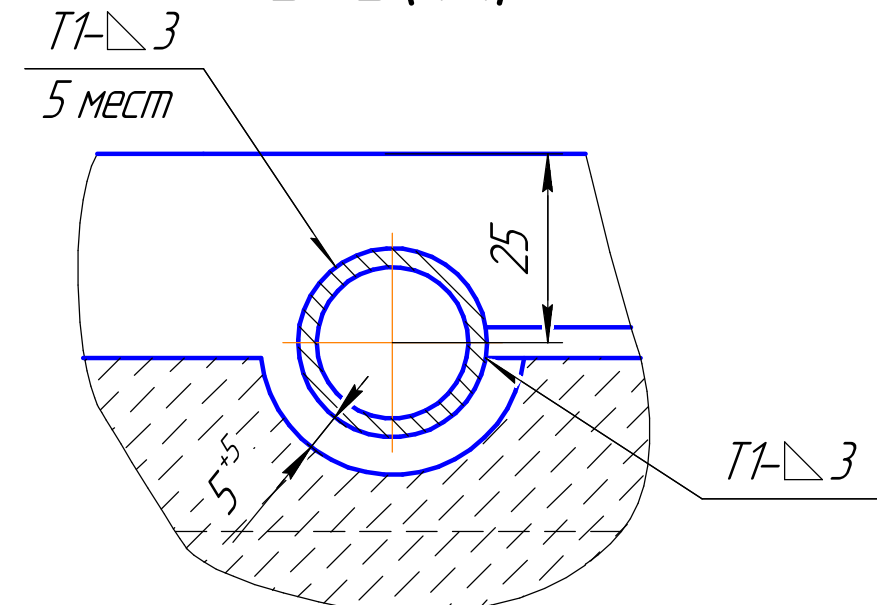
A-A(1:1)
типовое



B-B(1:1)
типовое



Б-Б(1:1)



1. * - размеры для справок.
2. H14, h14, $\pm \frac{IT14}{2}$.
3. Сварные швы по ГОСТ 5264-80.
4. Сварку производить электродами по качеству не ниже Э-46А.
5. Настил поз. 5 приварить по периметру H1-3-50/150.
6. Ограждения поз. 9, 10, 11, 12 приварить T1-3-50/150.

СПЦМШ.20.06.00 СБ				Лит. Масса Масштаб		
Тамбур				88,5	1:15	
Лист				Листов 1		
000 ЦТЭ						
Изм. / Лист	№ докум.	Подп.	Дата			
Разраб.	Мельничук					
Проб.	Крылков					
Т.контр.						
Н.контр.	Тараканов					
Утв.	Игнатов					